



**GEMİ VE YAT**  
**İHRACAT DEĞERLENDİRMESİ**

**EKİM 2018**



**İSTANBUL İHRACATÇI BİRLİKLERİ**  
**GENEL SEKRETERLİĞİ**

**Gemi Koordinasyon Şubesi**

([gemi@iib.org.tr](mailto:gemi@iib.org.tr))

**Tablo 1-Türkiye'nin Toplam İhracatı İçinde Gemi ve Yat (BİN \$)**

SEKTÖRLER	EKİM			
	2017	2018	Değ. (%)	Pay(%)
Gemi ve Yat	87.977	130.755	48,6%	0,9%
.I. TARIM	2.082.545	2.167.734	4,1%	14,1%
.II. SANAYİ	10.984.351	12.742.130	16,0%	83,1%
.III. MADENCİLİK	404.376	415.503	2,8%	2,7%
<b>TOPLAM</b>	<b>13.471.272</b>	<b>15.325.367</b>	<b>13,8%</b>	<b>100,0%</b>

Kaynak: E-birlik.net

**Tablo 2- Türkiye'nin Toplam İhracatı İçinde Gemi ve Yat (BİN \$)**

SEKTÖRLER	OCAK - EKİM				01 KASIM – 31 EKİM (12 Aylık)			
	2017	2018	Değ.	Pay(%)	2016-2017	2017-2018	Değ.	Pay(%)
Gemi ve Yat	1.091.417	922.421	-15,48%	0,68%	1.520.029	1.168.963	-23,10%	0,72%
.I. TARIM	16.923.012	18.274.514	7,99%	13,53%	20.963.270	22.568.624	7,66%	13,92%
.II. SANAYİ	99.255.671	112.985.836	13,83%	83,66%	118.730.044	135.014.439	13,72%	83,26%
.III. MADENCİLİK	3.894.852	3.789.610	-2,70%	2,81%	4.633.424	4.583.840	-1,07%	2,83%
<b>TOPLAM</b>	<b>120.073.535</b>	<b>135.049.959</b>	<b>12,47%</b>	<b>100,00%</b>	<b>144.326.738</b>	<b>162.166.903</b>	<b>12,36%</b>	<b>100,00%</b>

**Tablo 3- Sektörel Birlikler Bazında Türkiye Geneli İhracat Değerleri, (BİN \$)**

SEKTÖREL BİRLİKLER	EKİM			
	2017	2018	Değ.	Pay
Hububat, Bakliyat, Yağlı Tohumlar ve Mamulleri	576.910	647.142	12,2%	30,2%
Mobilya,Kağıt ve Orman Ürünleri	398.180	440.284	10,6%	20,6%
Su Ürünleri ve Hayvansal Mamuller	193.877	222.556	14,8%	10,4%
Yaş Meyve ve Sebze	232.099	202.322	12,8%	9,4%
Fındık ve Mamulleri	241.847	179.437	25,8%	8,4%
Kuru Meyve ve Mamulleri	176.140	177.457	0,7%	8,3%
Meyve Sebze Mamulleri	142.804	142.013	0,6%	6,6%
Gemi ve Yat	87.977	130.755	48,6%	6,1%

**Tablo 4- Sektörel Birlikler Bazında Türkiye Geneli İhracat Değerleri, (BİN \$)**

SEKTÖREL BİRLİKLER	OCAK - EKİM				01 KASIM – 31 EKİM (12 Aylık)			
	2017	2018	Değ.	Pay	2016-2017	2017-2018	Değ.	Pay
Hububat, Bakliyat, Yağlı Tohumlar ve Mamulleri	5.240.802	5.459.072	4,2%	30,4%	6.457.153	6.587.450	2,0%	29,6%
Mobilya,Kağıt ve Orman Ürünleri	3.582.634	4.072.539	13,7%	22,7%	4.306.440	4.934.746	14,6%	22,2%
Su Ürünleri ve Hayvansal Mamuller	1.820.720	2.057.177	13,0%	11,5%	2.207.603	2.496.745	13,1%	11,2%
Yaş Meyve ve Sebze	1.550.803	1.744.725	12,5%	9,7%	2.132.955	2.424.708	13,7%	10,9%
Fındık ve Mamulleri	1.487.915	1.294.406	13,0%	7,2%	1.923.534	1.669.392	13,2%	7,5%
Meyve Sebze Mamulleri	1.163.474	1.286.988	10,6%	7,2%	1.402.489	1.539.383	9,8%	6,9%
Kuru Meyve ve Mamulleri	986.215	1.104.535	12,0%	6,2%	1.246.388	1.398.055	12,2%	6,3%
Gemi ve Yat	1.091.417	922.421	15,5%	5,1%	1.520.029	1.168.963	23,1%	5,3%

Kaynak: E-birlik.net

**Tablo 5- Sektörel Birlikler Bazında İİB'in İhracatı, (BİN \$)**

SEKTÖREL BİRLİKLER	EKİM			
	2017	2018	Değ.	Pay
Hububat, Bakliyat, Yağlı Tohumlar ve Mamulleri	176.933	178.161	0,7%	29,0%
Mobilya,Kağıt ve Orman Ürünleri	124.236	130.444	5,0%	21,2%
Gemi ve Yat	82.156	120.924	47,2%	19,7%
Fındık ve Mamulleri	92.973	79.190	14,8%	12,9%
Su Ürünleri ve Hayvansal Mamuller	62.295	64.466	3,5%	10,5%
Meyve Sebze Mamulleri	21.758	20.245	7,0%	3,3%
Kuru Meyve ve Mamulleri	14.222	13.619	4,2%	2,2%
Yaş Meyve ve Sebze	14.404	8.104	43,7%	1,3%
<b>Genel Toplam</b>	<b>588.978</b>	<b>615.152</b>	<b>48,6%</b>	<b>100,0%</b>

Kaynak: E-birlik.net

Tablo 6- Sektörel Birlikler Bazında İİB'in İhracatı, (BİN \$) (Year To Date, Son 12 Aylık)

SEKTÖREL BİRLİKLER	OCAK –EKİM				01 KASIM– 31 EKİM (12 Aylık)			
	2017	2018	Değ.	Pay	2016-2017	2017-2018	Değ.	Pay
Hububat, Bakliyat, Yağlı Tohumlar ve Mamulleri	1.448.517	1.563.002	7,9%	30,5%	1.773.126	1.898.588	7,1%	30,0%
Mobilya,Kağıt ve Orman Ürünleri	1.068.214	1.253.114	17,3%	24,5%	1.294.193	1.521.091	17,5%	24,0%
Gemi ve Yat	882.578	755.416	14,4%	14,8%	1.295.023	972.525	24,9%	15,4%
Fındık ve Mamulleri	553.130	509.758	7,8%	10,0%	727.208	644.318	11,4%	10,2%
Su Ürünleri ve Hayvansal Mamuller	527.283	613.352	16,3%	12,0%	640.446	747.612	16,7%	11,8%
Meyve Sebze Mamulleri	188.333	228.788	21,5%	4,5%	225.719	268.343	18,9%	4,2%
Kuru Meyve ve Mamulleri	121.047	122.056	0,8%	2,4%	145.027	157.731	8,8%	2,5%
Yaş Meyve ve Sebze	86.051	73.225	14,9%	1,4%	105.094	115.663	10,1%	1,8%
<b>Genel Toplam</b>	<b>4.875.154</b>	<b>5.118.711</b>	<b>5,0%</b>	<b>100,0%</b>	<b>6.205.837</b>	<b>6.325.870</b>	<b>1,9%</b>	<b>100,0%</b>

Tablo 7- Genel Sekreterliklere Göre Gemi ve Yat İhracatı (Bin \$)

SEKTÖREL BİRLİKLER	EKİM			
	2017	2018	DEĞİŞİM	PAY
İİB	82.156	120.924	47,2%	92,5%
UİB	808	3.947	388,6%	3,0%
İMMİB	1.243	2.074	66,8%	1,6%
EİB	2.044	1.663	18,6%	1,3%
AKİB	40	1.258	3.021,9%	1,0%
OAİB	1.536	722	53,0%	0,6%
BAİB	26	141	443,3%	0,1%
<b>DiĞER</b>	<b>124</b>	<b>26</b>	<b>78,7%</b>	<b>0,0%</b>
<b>Genel Toplam</b>	<b>87.977</b>	<b>130.755</b>	<b>48,6%</b>	<b>100,0%</b>

Kaynak: E-birlik.net

**Tablo 8- Genel Sekreterliklere Göre Gemi ve Yat İhracatı (Bin \$)**

SEKTÖREL BİRLİKLER	OCAK – EKİM (Toplam)			
	2017	2018	DEĞİŞİM	PAY
İİB	882.578	755.416	14,4%	81,9%
İMMİB	161.431	81.649	49,4%	8,9%
EİB	18.676	40.197	115,2%	4,4%
UİB	13.981	27.759	98,5%	3,0%
OAİB	10.873	11.246	3,4%	1,2%
İTKİB	1.964	2.758	40,5%	0,3%
DiĞER	1.915	3.394	77,3%	0,4%
<b>Genel Toplam</b>	<b>1.091.417</b>	<b>922.421</b>	<b>15,5%</b>	<b>100,0%</b>

Kaynak: E-birlik.net

**Tablo 9 - Mal Grupları Bazında Türkiye Geneli Gemi ve Yat İhracatı (Bin \$) (Aylık)**

ANA SINIFLANDIRMA	ALT SINIFLANDIRMA	EKİM			
		2017	2018	DEĞİŞİM	PAY
GEMİ VE YAT	GEMİ	46.495	48.751	4,9%	37,3%
	FERİBOT	0	37.826	100'	28,9%
	DENİZ TANKERİ	31.752	25.127	-20,9%	19,2%
	YATLAR,TEKNELE,BOTLAR	5.222	8.662	65,9%	6,6%
	RÖMORKÖRLER	426	6.195	1.354,2%	4,7%
	GEMİ YAN SANAYİ	3.728	3.852	3,3%	2,9%
<b>Genel Toplam</b>		<b>87.977</b>	<b>130.755</b>	<b>48,6%</b>	<b>100,0%</b>

Kaynak: E-birlik.net

**Tablo 10 - Mal Grupları Bazında Türkiye Geneli Gemi ve Yat İhracatı (Bin \$) (Year To Date)**

ANA SINIFLANDIRMA	ALT SINIFLANDIRMA	OCAK-EKİM (TOPLAM)			
		2017	2018	DEĞİŞİM	PAY
GEMİ VE YAT	GEMİ	565.666	302.629	-46,5	32,8
	YATLAR,TEKNELEK,BOTLAR	111.668	158.203	41,7	17,2
	RÖMORKÖRLER	113.443	145.499	28,3	15,8
	FERİBOT	11.858	142.943	1105,4	15,5
	DENİZ TANKERİ	248.434	133.668	-46,2	14,5
	GEMİ YAN SANAYİ	31.187	35.760	14,7	3,9
	DİĞER DENİZ ARAÇLARI	9.160	3.718	-59,4	0,4
<b>Genel Toplam</b>		<b>1.091.417</b>	<b>922.421</b>	<b>-15,5</b>	<b>100,0</b>

**Tablo 11 - Mal Grupları Bazında Türkiye Geneli Gemi ve Yat İhracatı (Bin \$) (12 AYLIK)**

ANA SINIFLANDIRMA	ALT SINIFLANDIRMA	1 KASIM – 31 EKİM (12 Aylık)			
		2016-2017	2017-2018	DEĞİŞİM	PAY
GEMİ ve YAT	GEMİ	832.149	412.415	-50,4	35,3
	DENİZ TANKERİ	277.124	183.988	-33,6	15,7
	FERİBOT	81.523	180.648	121,6	15,5
	YATLAR,TEKNELEK,BOTLAR	135.609	176.604	30,2	15,1
	RÖMORKÖRLER	147.767	167.230	13,2	14,3
	GEMİ YAN SANAYİ	36.423	43.707	20,0	3,7
	DİĞER DENİZ ARAÇLARI	9.433	4.371	-53,7	0,4
<b>GENEL TOPLAM</b>		<b>1.520.029</b>	<b>1.168.963</b>	<b>-23,1</b>	<b>100,0</b>

Kaynak: E-birlik.net

**Tablo 12 - Türkiye Geneli Gemi ve Yat İhracatında İlk 10 Ürün (Aylık)**

ÜRÜNLER	EKİM	
	2018	PAY
İNSAN VE YÜK TAŞIYAN DENİZ GEMİLERİ (GROS TONİLATO>1000)	48.371	37,0
HER NEVİ FERİBOTLAR (GROS TONİLATO>1000)	37.826	28,9
DENİZ TANKERLERİ (SARNIÇLI GEMİLER)(GROS TONİLATO>1000)	25.127	19,2
RÖMORKÖRLER (GROS TONİLATO>300)	6.195	4,7
DENİZ MOTOR BOTLARI (İÇTEN MOTORLU)(SİVİL KULLANIM İÇİN)	3.539	2,7
DİĞER EĞLENCE. SPOR TEKNELERİ-UZUNLUĞU 7.5M.Yİ GEÇENLER	2.945	2,3
YELKENLİ TEKNELER-DENİZDE SEYRETMEME MAHSUS OLANLAR	2.102	1,6
PALANGA.BUCURGAT.IRGAT.KRİKO.VİNÇ VB.AKSAM VE PARÇALARI	1.872	1,4
KULLANILMAMIŞ DİĞER DENİZ TAŞITLARI NİN DİZ.MOTORU- 1000 KW<GÜÇ=< 5000 KW	767	0,6
GEMİLERDE KULLANILAN ELEKTRİK MOTORLU BUCURGATLAR VE IRGATLAR	319	0,2
<b>İLK 10 ÜRÜN</b>	<b>129.065</b>	<b>98,7</b>
DİĞER	1.690	1,3
<b>GENEL TOPLAM</b>	<b>130.755</b>	<b>100,0</b>

**Tablo 13 - Türkiye Geneli Gemi ve Yat İhracatında İlk 10 Ürün (Bin \$)**

ÜRÜNLER	OCAK-EKİM	
	2018	PAY
İNSAN VE YÜK TAŞIYAN DENİZ GEMİLERİ (GROS TONİLATO>1000)	190.862	20,7
HER NEVİ FERİBOTLAR (GROS TONİLATO>1000)	142.643	15,5
DENİZ TANKERLERİ (SARNIÇLI GEMİLER)(GROS TONİLATO>1000)	131.418	14,2
RÖMORKÖRLER (GROS TONİLATO>300)	95.994	10,4
DENİZ MOTOR BOTLARI (İÇTEN MOTORLU) (UZUNLUK >7, 5 M.)(SİVİL KULLANIM İÇİN)	54.294	5,9
RÖMORKÖRLER (18<GROS TONİLATO=<300)	46.554	5,0
YELKENLİ TEKNELER-DENİZDE SEYRETMEME MAHSUS OLANLAR	43.511	4,7
DENİZ MOTOR BOTLARI (İÇTEN MOTORLU)(SİVİL KULLANIM İÇİN)	42.266	4,6
DENİZDE SEYRETMEME MAHSUS KURTARMA GEMİLERİ(SİVİL KULLANIM İÇİN)	40.432	4,4
DENİZDE SEYRETMEME MAHSUS OLANLAR	40.421	4,4
<b>İLK 10 ÜRÜN</b>	<b>828.395</b>	<b>89,8</b>
DİĞER	94.026	10,2
<b>GENEL TOPLAM</b>	<b>922.421</b>	<b>100,0</b>

**Tablo 14- Türkiye Geneli Gemi ve Yat İhracatında İlk 10 Ülke (Bin \$) (AYLIK)**

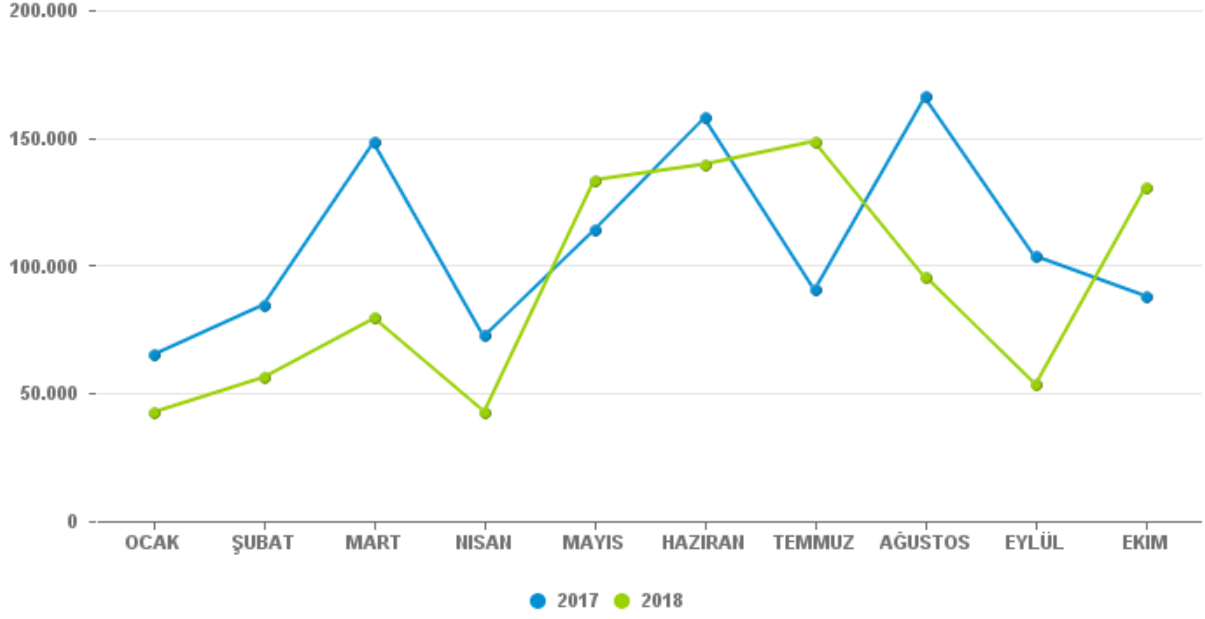
2017 Yılı EKİM ayında en çok İhracat Yapılan Ülkeler				2018 Yılı EKİM ayında en çok İhracat Yapılan Ülkeler		
Sıra	Ülke	2017	PAY	Ülke	2018	PAY
1	HOLLANDA	29.200	33,2	KANADA	38.584	29,5%
2	NORVEÇ	27.124	30,8	İTALYA	32.668	25,0%
3	İZLANDA	18.720	21,3	BİRLEŞİK KRALLIK	25.164	19,2%
4	BİRLEŞİK DEVLETLER	3.657	4,2	NORVEÇ	11.959	9,1%
5	BANGLADEŞ	3.500	4,0	HOLLANDA	6.697	5,1%
6	AVUSTURYA	1.016	1,2	YUNANİSTAN	4.904	3,8%
7	BİRLEŞİK KRALLIK	764	0,9	BİRLEŞİK DEVLETLER	2.946	2,3%
8	İSRAİL	717	0,8	MARSHALL ADALARI	1.548	1,2%
9	PANAMA	650	0,7	İSRAİL	1.416	1,1%
10	PORTEKİZ	525	0,6	AVUSTURYA	936	0,7%
	<b>İLK 10 ÜLKE</b>	<b>85.873</b>	<b>97,6</b>	<b>İLK 10 ÜLKE</b>	<b>126.823</b>	<b>97,0%</b>
	DİĞER	2.107	2,4	DİĞER	3.932	3,0%
	<b>Genel Toplam</b>	<b>87.980</b>	<b>100,0</b>	<b>Genel Toplam</b>	<b>130.755</b>	<b>100,0%</b>

**Tablo 15- Türkiye Geneli Gemi ve Yat İhracatında İlk 10 Ülke (Bin \$)**

2017 Yılı OCAK-EKİM aralığında en çok İhracat Yapılan Ülkeler				2018 Yılı OCAK-EKİM aralığında en çok İhracat Yapılan Ülkeler		
Sıra	Ülke	2017	PAY	Ülke	2018	PAY
1	MALTA	180.868	16,6	NORVEÇ	175.235	19,0
2	NORVEÇ	157.280	14,4	MARSHALL ADALARI	96.902	10,5
3	İZLANDA	145.173	13,3	BİRLEŞİK KRALLIK	84.844	9,2
4	MARSHALL ADALARI	90.040	8,2	İTALYA	73.075	7,9
5	BİRLEŞİK KRALLIK	68.821	6,3	MALTA	67.435	7,3
6	HOLLANDA	66.300	6,1	KOCAELİ SERBEST BLG.	51.637	5,6
7	BİRLEŞİK DEVLETLER	52.588	4,8	HOLLANDA	46.386	5,0
8	KANADA	44.760	4,1	DANİMARKA	46.138	5,0
9	LİBERYA	38.796	3,6	KANADA	45.917	5,0
10	İTALYA	25.872	2,4	ALMANYA	34.995	3,8
	<b>İLK 10 ÜLKE</b>	<b>870.497</b>	<b>79,7</b>	<b>İLK 10 ÜLKE</b>	<b>722.563</b>	<b>78,3</b>
	DİĞER	221.071	20,3	DİĞER	199.857	21,7
	<b>Genel Toplam</b>	<b>1.091.568</b>	<b>100,0</b>	<b>Genel Toplam</b>	<b>922.421</b>	<b>100,0</b>



## GENEL BAKIŞ



AY	2017	2018	2017 - 2018 DEĞ. %	2018 AYLIK DEĞ. %
Ocak	65.126	42.524	-35%	-
Şubat	84.700	56.242	-34%	32%
Mart	148.506	79.322	-47%	41%
Nisan	72.460	42.638	-41%	-46%
Mayıs	114.132	133.539	17%	213%
Haziran	158.070	139.722	-12%	5%
Temmuz	90.678	148.743	64%	6%
Ağustos	166.169	95.638	-42%	-36%
Eylül	103.601	53.298	-49%	-44%
Ekim	87.977	130.755	49%	145%
<b>TOPLAM</b>	<b>1.091.417</b>	<b>922.421</b>	<b>-15%</b>	<b>0%</b>